



Bürgerinformationsveranstaltung Niehl

Neubau Rheindüker: Aktueller Stand

27.01.2025

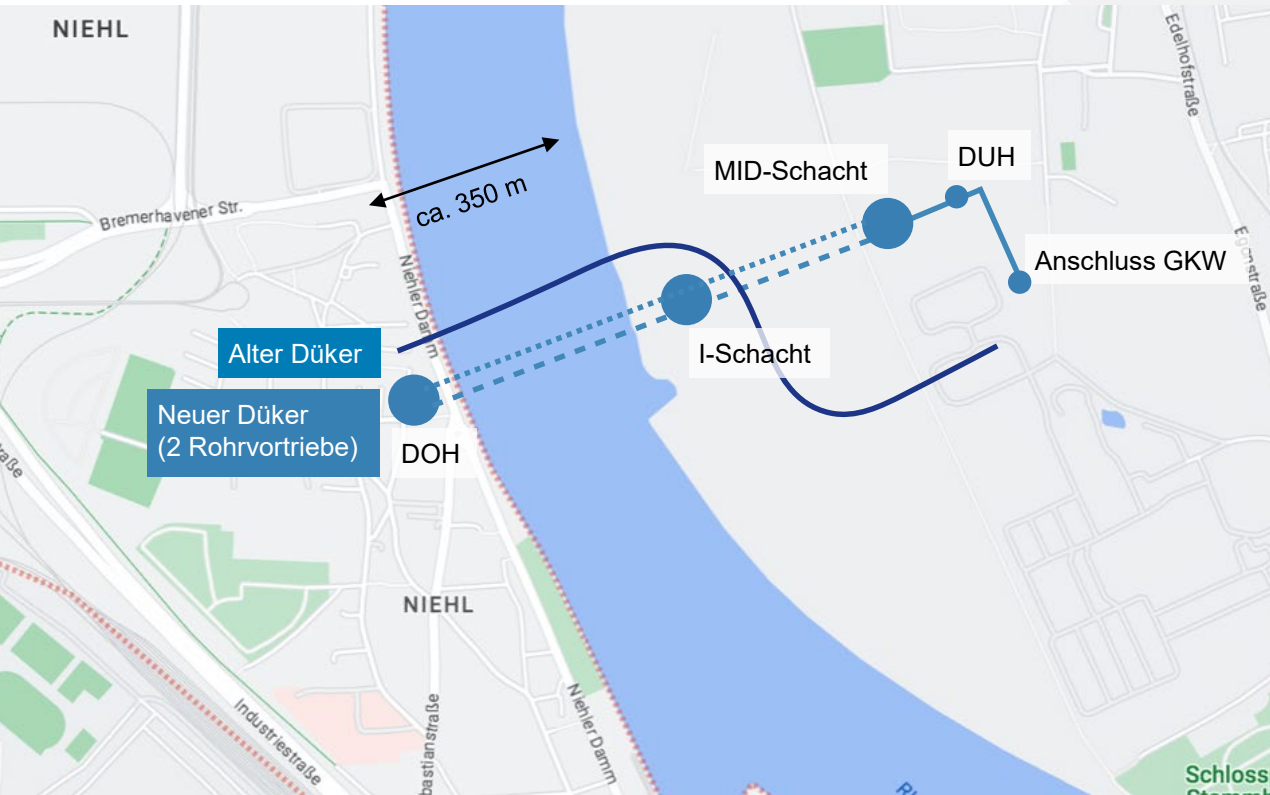


 **Neubau Rheindüker**

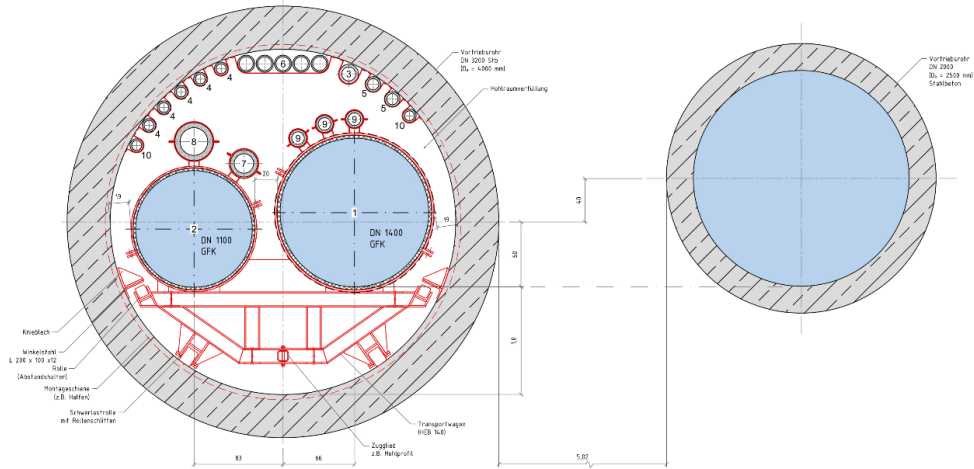
Spatenstich 29. Januar 2024



Übersicht

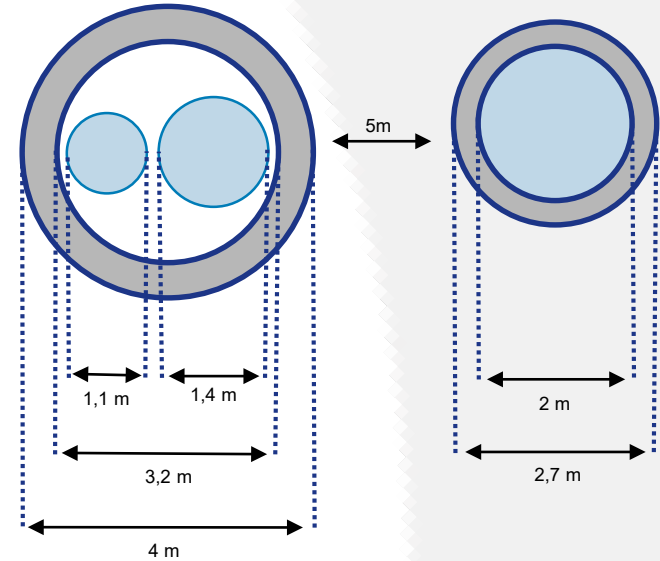


DOH	Dükeroberhaupt
I-Schacht	Inspektionsschacht
MID	magnetisch-induktives Durchflussmessgerät
DUH	Dükerunterhaupt
GWK	Großklärwerk Stammheim



Tunnelbelegung:

- | | |
|---|---|
| <ol style="list-style-type: none"> 1. DN 1400 GFK (Schmutzwasser) 2. DN 1100 GFK (Schmutzwasser) 3. PE 100 d 180 SDR 7,4 (Brauchwasser zw. MID und I-Schacht; optionales Leerrohr zw. I-Schacht und Zielschacht) 4. PE 100 d 125 SDR 7,4 (KSR für Strom zw. MID und I-Schacht; optionales Leerrohr zw. I-Schacht und Zielschacht) | <ol style="list-style-type: none"> 5. PE 100 d 140 SDR 7,4 (Mantelrohr für je 6x 20x2,5mm Mikrokabelrohrsystem) 6. PE 100 d 160 SDR 11 (Verfüllrohr) 7. PE 100 d 250 SDR 7,4 (optionales Leerrohr) 8. PE 100 d 355 SDR 7,4 (optionales Leerrohr) 9. PE 100 d 160 SDR 7,4 (optionales Leerrohr) 10. PE 100 d 125 SDR 7,4 (Reserve für techn. Ausrüstung) |
|---|---|





Dükeroberhaupt in Niehl

Betriebsgebäude

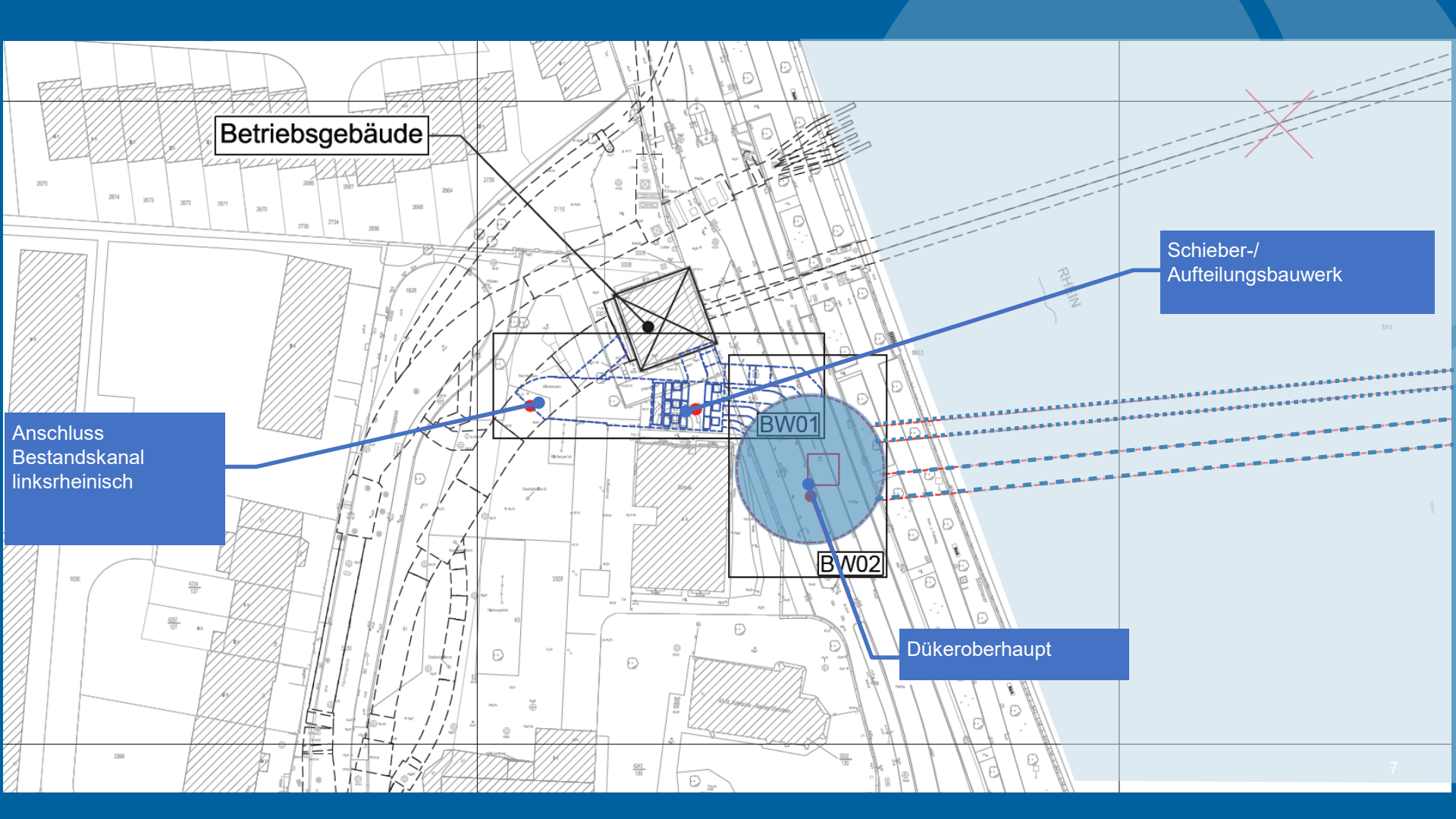
Schieber-/
Aufteilungsbauwerk

Anschluss
Bestandskanal
linksrheinisch

Dükeroberhaupt

BW01

BW02



Bauablauf bis heute



Bauablauf bis heute



Bauablauf bis heute



Bauablauf bis heute



Bauablauf bis heute



Bauablauf bis heute




 **Bauablauf
bis heute**



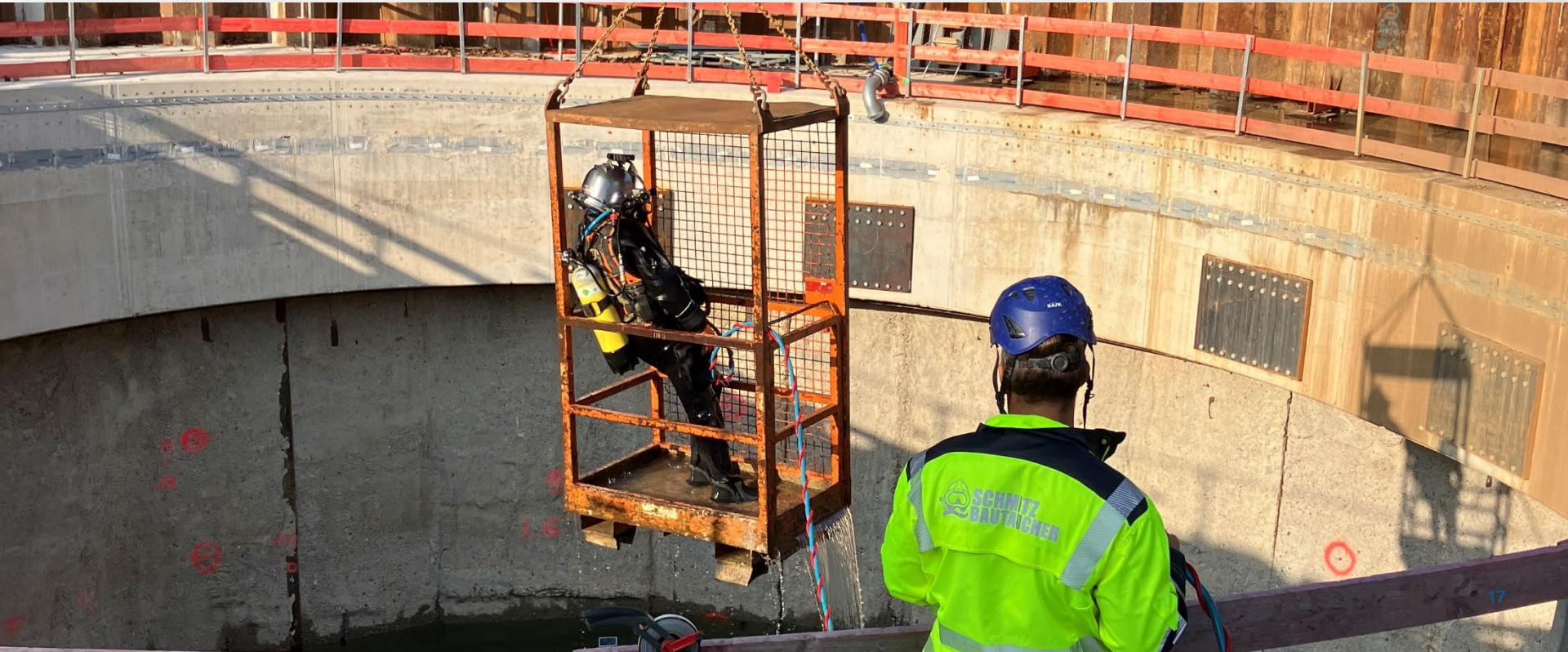
Bauablauf bis heute



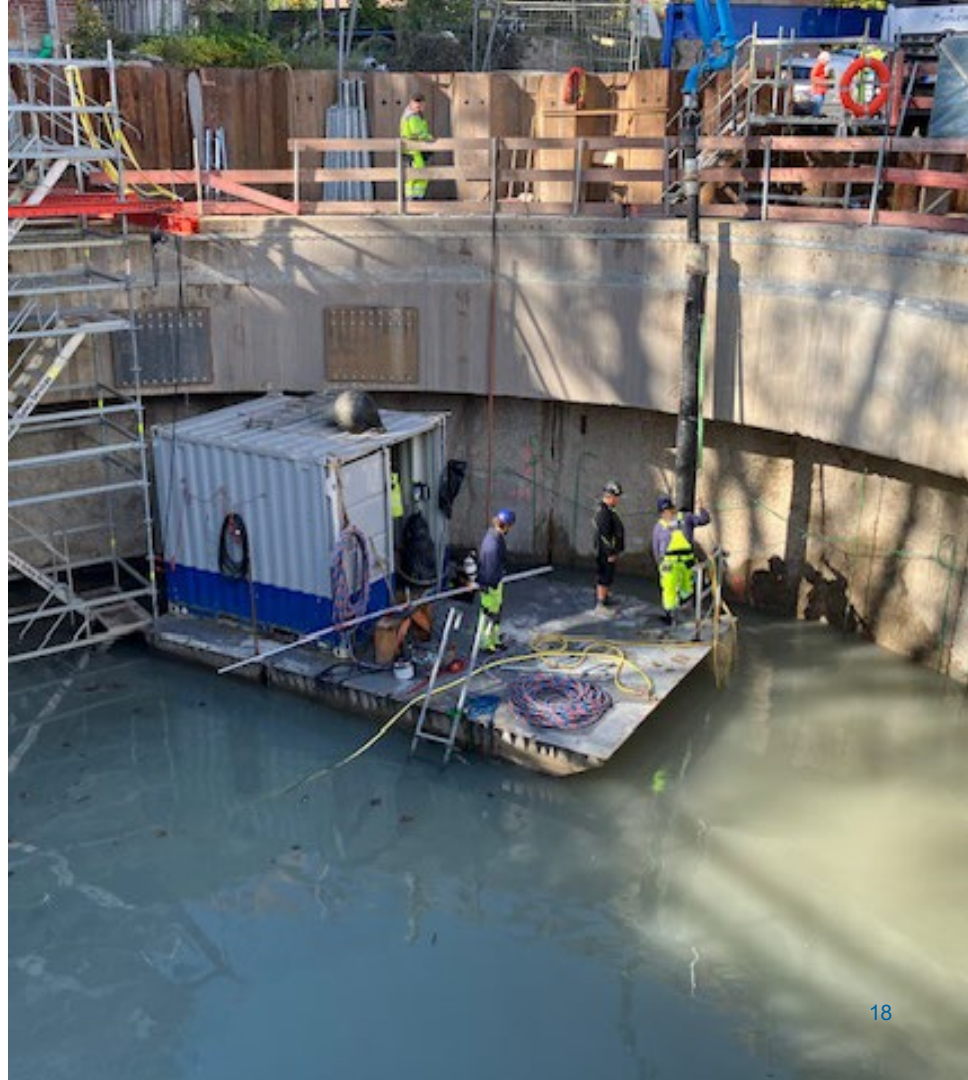
 **Bauablauf
bis heute**




Bauablauf bis heute




Bauablauf bis heute



 **Bauablauf
bis heute**



 **Bauablauf
bis heute**

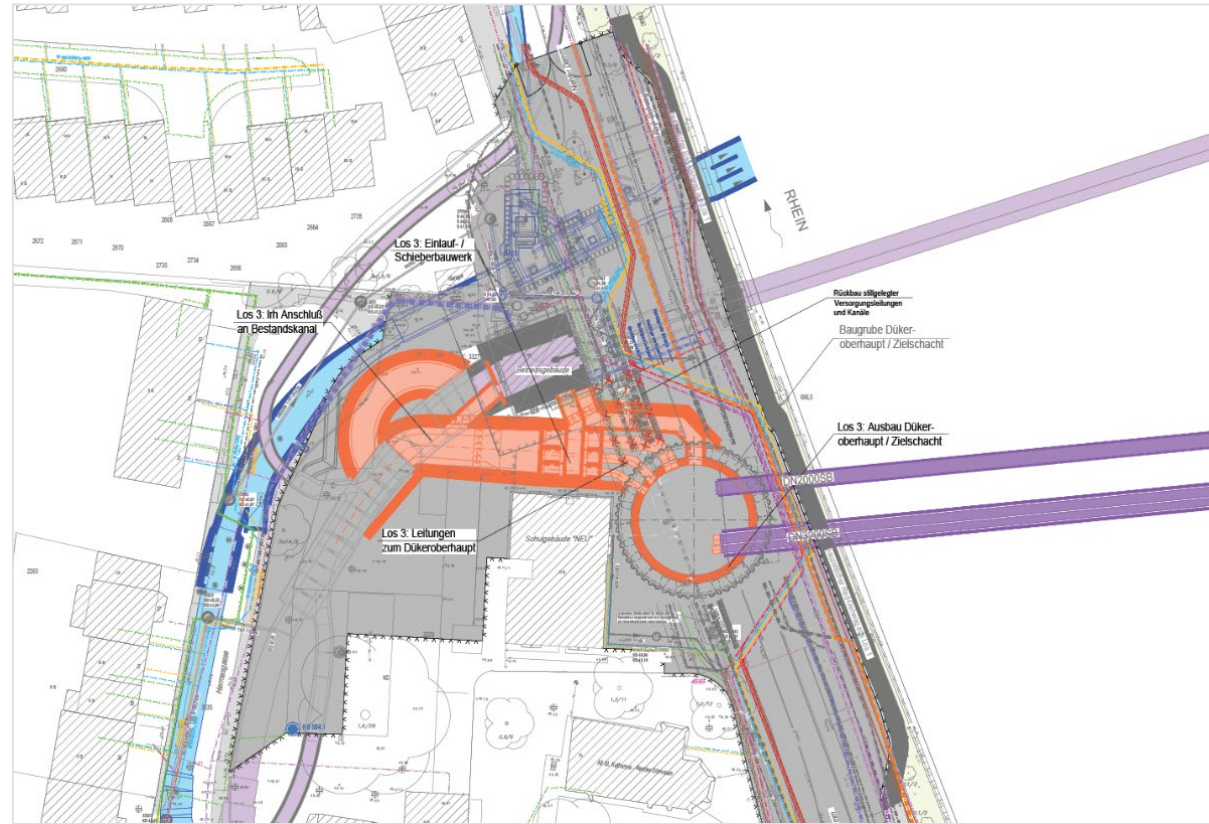




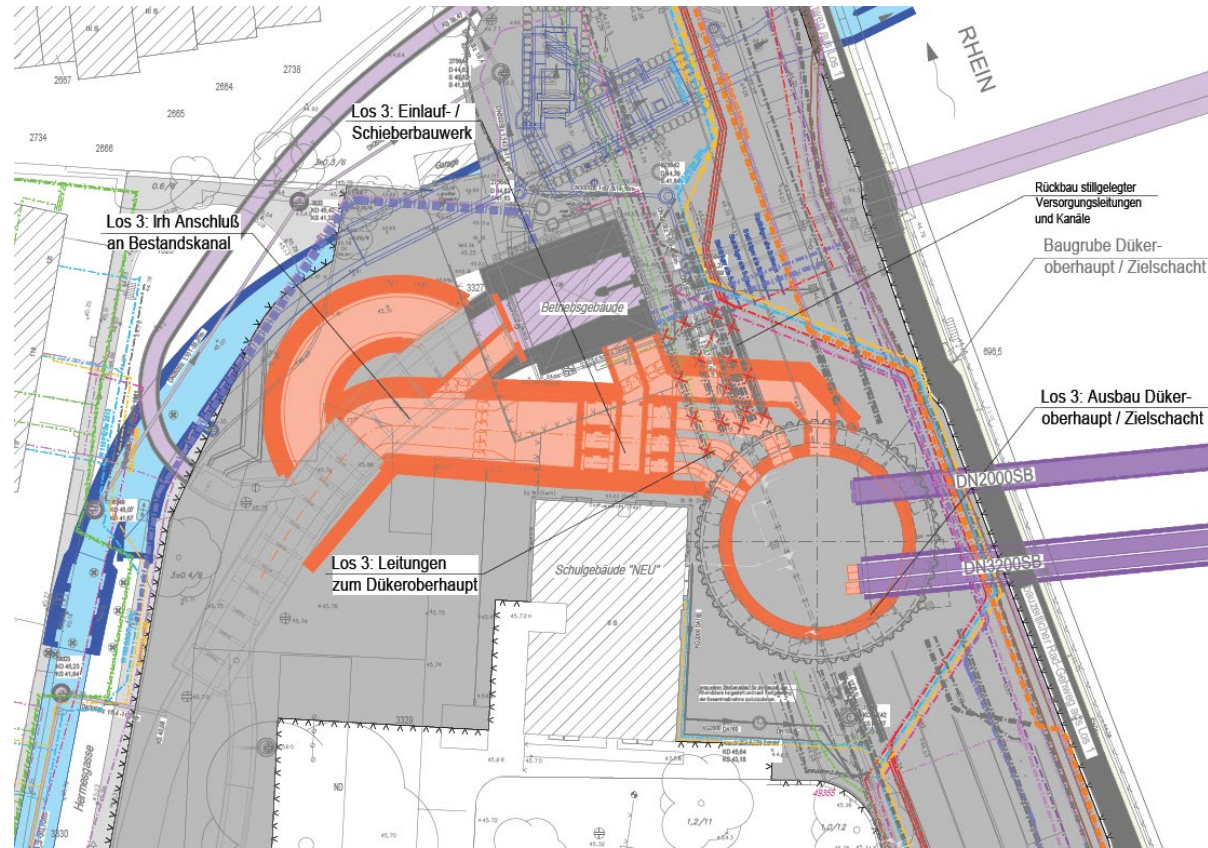


Neuer Bauabschnitt

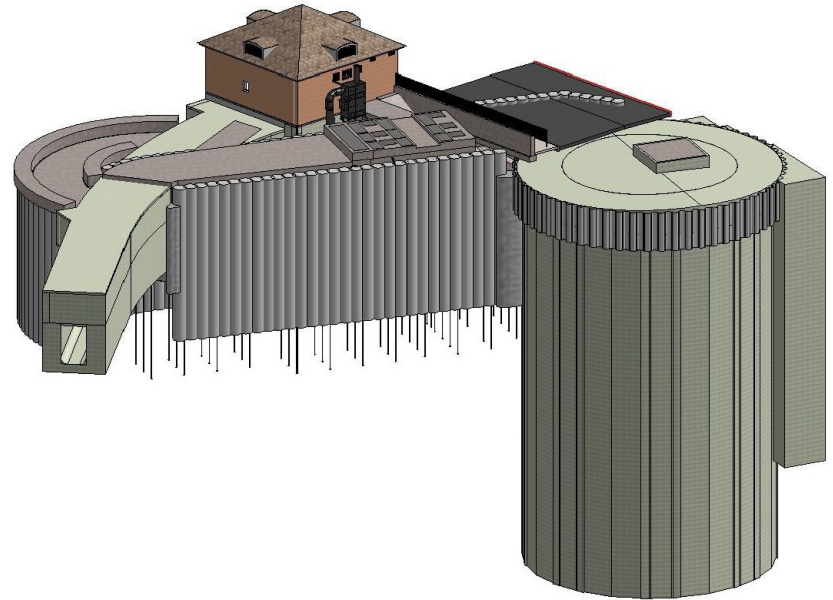
Neuer Bauabschnitt



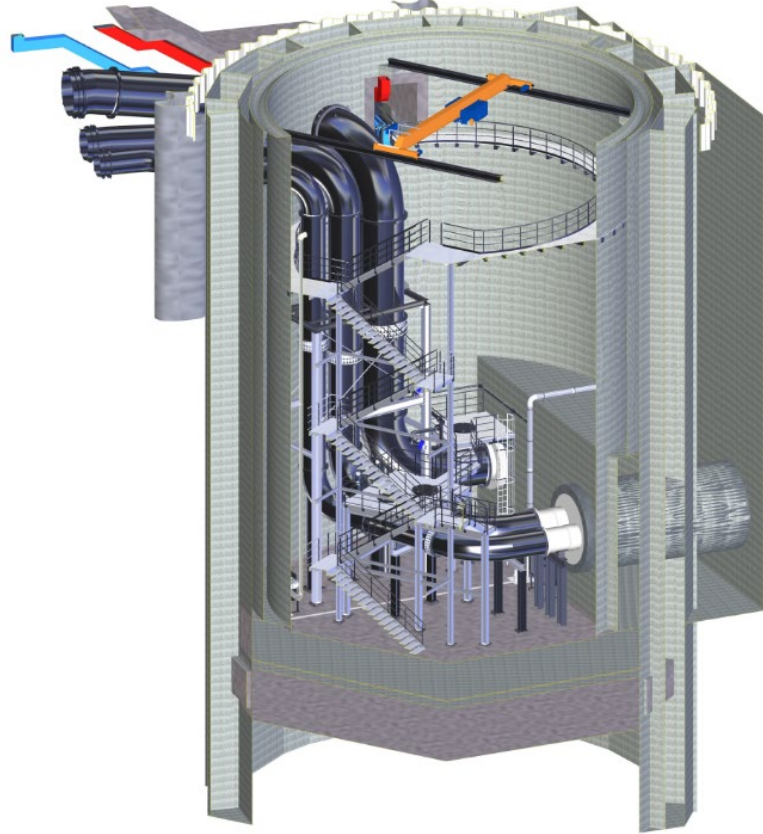
Neuer Bauabschnitt



3D-Modell des Dükeroberhauptes

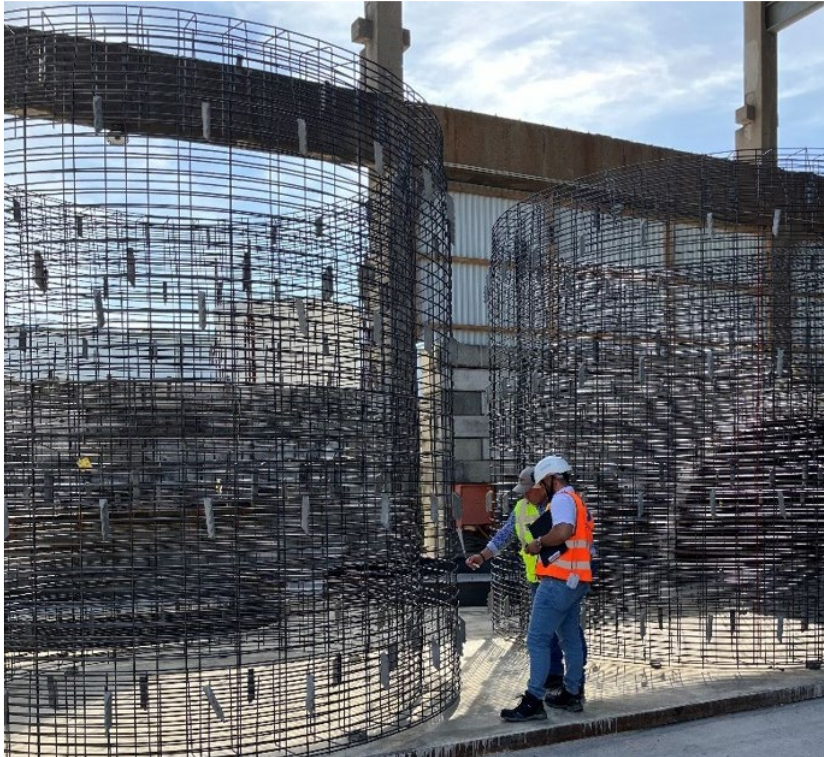


Schacht im Endzustand





Rohrvortrieb



Rohre

Gewicht pro Rohr 42 Tonnen

Außendurchmesser 4 Meter

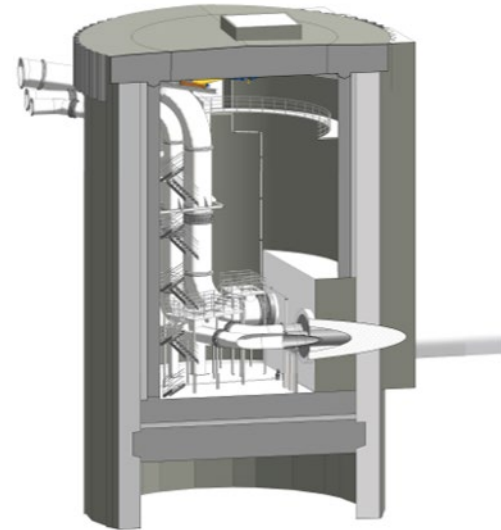
Länge 2,5 Meter





Ausblick

- Start des Rohrvortriebs DN 3200 im Frühling 2025
- Start des Rohrvortriebs DN 2000 Sommer 2025
- Inbetriebnahme neuer Düker im Mai 2028



Informationsangebot

- **Website:** www.rheindueker.koeln
- **E-Mail-Kontakt:**
Projektleitung Christian Heinze und Janine Hofmann
dueker@steb-koeln.de



**Vielen Dank für Ihre
Aufmerksamkeit.**

Stadtentwässerungsbetriebe Köln, AöR
Ostmerheimer Straße 555
51109 Köln

0221-221-26868
steb@steb-koeln.de